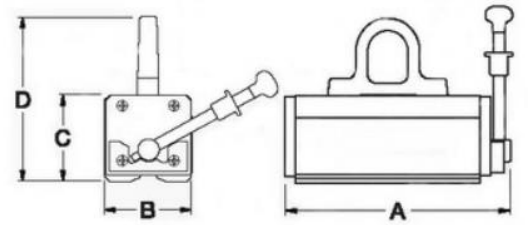


ELEVADORES MAGNÉTICOS EMX

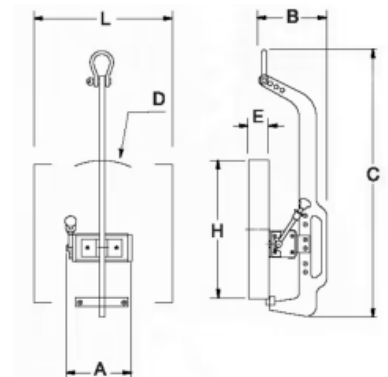
- ✓ Su concepción **bipolar** y los **imanes de neodimio** que incorporan garantizan una gran fuerza magnética y poder de penetración, incluso con entrehierros grandes.
- ✓ **Palanca con bloqueo de seguridad**, tanto en la posición de imantado como en la de desimantado, y diseñado para poder imantar y desimantar el elevador con una sola mano. **Retorno suave** a la posición de desimantado.
- ✓ **Coefficiente de seguridad de 3**: la fuerza de desprendimiento es 3 veces mayor que la carga de utilización. Fáciles de transportar gracias a su poco peso.
- ✓ **Posibilidad de rectificar los polos magnéticos** de contacto del elevador, facilitando el mantenimiento y evitando la pérdida de fuerza debido al deterioro de superficie de contacto.



CÓDIGO	CARGA PLANOS	CARGA REDONDOS	Ø MIN/MAX	ESPESOR MIN	FUERZA DESPRENDIMIENTO	A mm	B mm	C mm	D mm	PESO (Kg)
611071000250	250 Kg	100 Kg	40/350	15	800 daN	188	80	75	152	7
611071000500	500 Kg	250 Kg	60/400	20	1600 daN	262	100	95	185	16
611071001000	1000 Kg	500 Kg	80/400	35	3500 daN	360	140	126	216	40
611071002000	2000 Kg	1000 Kg	150/500	50	6400 daN	485	180	170	299	92

ELEVADORES MAGNÉTICOS EMX-SV

- ✓ Elevadores magnéticos provistos de un dispositivo que permite **girar placas de posición horizontal a vertical y viceversa**.
- ✓ Son adecuados para la carga y descarga en **centros de mecanizado horizontales y torno**
- ✓ Son **ajustables** a distintos diámetros y anchuras de la carga
- ✓ **Coefficiente de seguridad de 3**: La fuerza de desprendimiento es 3 veces mayor que la carga de utilización.



CÓDIGO	CARGA Kg	A mm	B mm	C mm	D (Min-Max)	E (Min-Max)	H (Min-Max)	L (Min-Max)	PESO (Kg)
611072000250	175	188	210	767	200-500mm	10-100mm	200-500mm	200-1000mm	7
611072000500	350	262	260	970	200-700mm	15-120mm	250-700mm	300-1000mm	16