

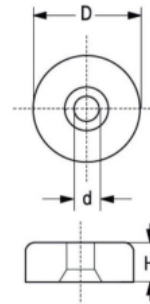
## BASES MAGNETICAS

### IMÁN DE ALNICO

- ✓ Para altas temperaturas (Hasta 450º)
- ✓ Es menos potente que los imanes de neodimio

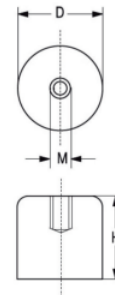
#### CILINDRICA CON AGUJERO PASANTE

CÓDIGO	Ø D mm	H mm	Ød mm	FUERZA daN	PESO g
615011191075	19,1	7,5	3,7	3	13
615011286085	28,6	8,5	4,8	5	36
615011381104	38,1	10,4	4,8	13	80



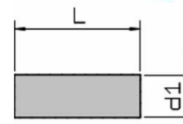
#### CILINDRICA CON AGUJERO ROSCADO

CÓDIGO	Ø D mm	H mm	M	FUERZA daN	PESO g
615012175016	17,5	16	M-6	2,6	23
615012206019	20,6	19	M-6	4	40
615012270025	27	25	M-6	6,1	85
615012350030	35	30	M-6	14,7	184
615012400035	40	35	M-6	25	290
615012500040	50	40	M-8	50	470
615012600045	60	45	M-8	70	810



#### IMAN REDONDO SIN AGUJERO

CÓDIGO	Ø d1 mm	L mm	PESO g
615014006020	6	20	8,2
615014008025	8	25	18,4
615014010030	10	30	33,88



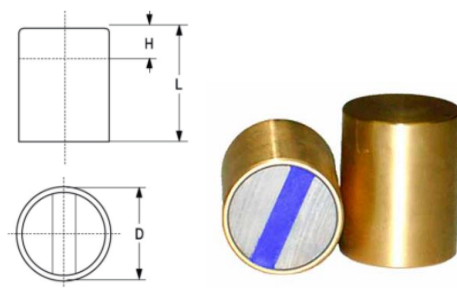
## BASES MAGNETICAS

### IMÁN DE NEODIMIO

- ✓ El imán de neodimio es generalmente mejor si se busca la **máxima fuerza de atracción en el menor tamaño** posible
- ✓ Es muy **sensible a la corrosión y al calor**.

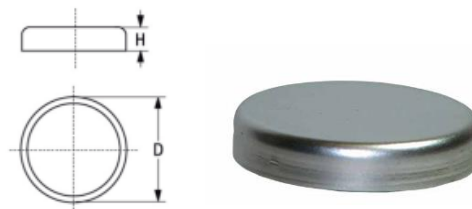
#### CILINDRICA SIN AGUJERO

CÓDIGO	Ø D mm	L mm	H mm	FUERZA daN	PESO g
615021060020	6	20	8	1	4,5
615021080020	8	20	8	2,5	8
615021100020	10	20	8	4,5	12,5
615021130020	13	20	6	7	20
615021160020	16	20	2	15	32
615021200025	20	25	6	28	60
615021250035	25	35	7	45	135
615021320040	32	40	5	70	250



#### PLANA SIN AGUJERO

CÓDIGO	Ø D mm	H mm	FUERZA daN	PESO g
615022060045	6	4,5	0,5	1
615022080045	8	4,5	1,5	1,5
615022100045	10	4,5	2,5	2,5
615022130045	13	4,5	6	4,5
615022160045	16	4,5	9,5	6,5
615022200060	20	6	14	1
615022250070	25	7	20	22
615022320070	32	7	35	40



#### PLANA CON AGUJERO AVELLANADO

CÓDIGO	Ø D mm	H mm	Ød1 mm	Ød2 mm	FUERZA daN	PESO g
615024160045	16	4,5	3,5	6,6	7,5	5,7
615024200060	20	6	4,5	9	10,5	12,5
615024250070	25	7	4,5	9	16	23,5
615024320070	32	7	5,5	11	31	38,5
615024400080	40	8	5,5	10,6	50	74

