



Tornos cnc bancada inclinada

Slant bed cnc lathes



www.vurcon.com



Vurcon nace con el objetivo de convertirse en un socio industrial para cualquier taller de producción.

Las maquinas cnc destacan por su robustez estructural, un equipamiento de serie muy completo y unas opciones de configuración muy amplia.

Vurcon was founded with the aim of becoming an industrial partner for any production workshop.

The CNC machines stand out for their structural robustness, comprehensive standard equipment and wide range of configuration options.



**Instalaciones de 15.000m²
15.000m² of facilities**

**+5.000 Máquinas entregadas
+5.000 Machines delivered**

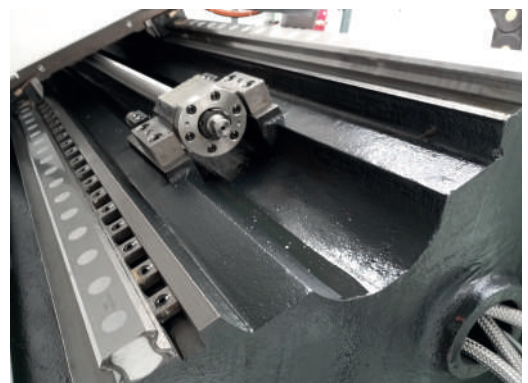
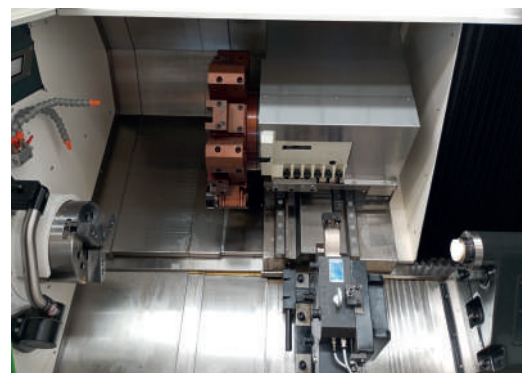


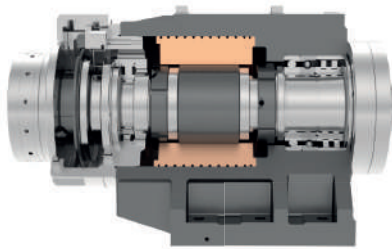
Con un crecimiento anual sólido y presencia en tres continentes, Vurcon es un socio estratégico global para la industria del mecanizado.

With solid annual growth and a presence on three continents, Vurcon is a global strategic partner for the machining industry.

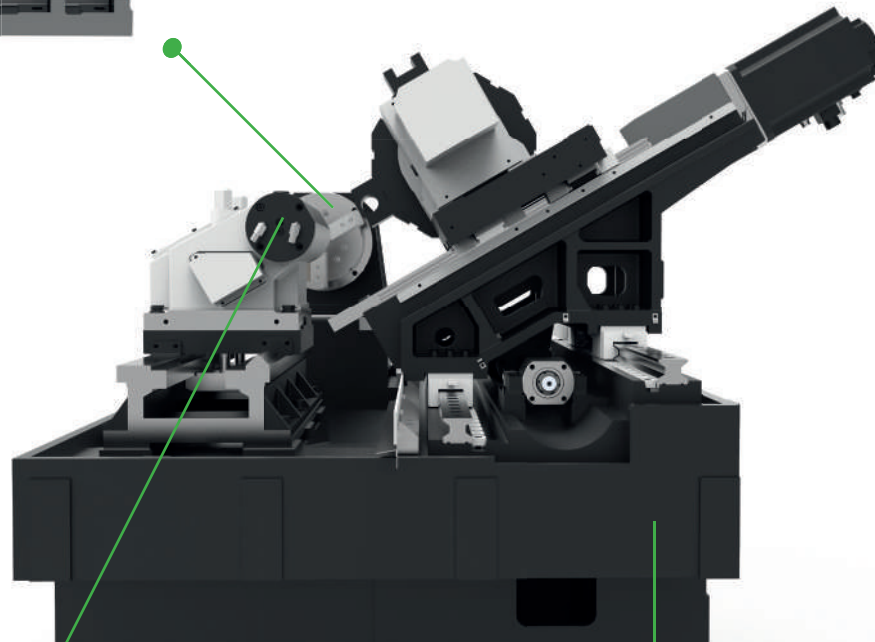
Servicio técnico propio, especializado en maquinaria cnc; en tornos cnc y centros de mecanizado.

Vurcon has its own technical service, specialising in CNC machinery: cnc lathes both and machining centres





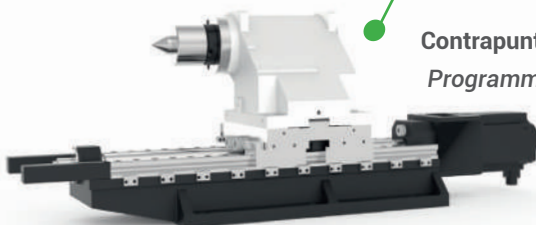
Cabezal tipo electromandrino de 5000 rpm
5000 rpm electrospindle type spindle



Contrapunto programable
Programmable Tailstock

Bancada Monoblock con inclinación de 30° y un bajo centro de gravedad.

Monoblock bed with 30° inclination and a low center of gravity.



CNC slant bed lathe with motorised tool

	Unidad Unity	SBL-65M	
Capacidad/ Capacity	Max. volteo sobre la bancada / <i>Max. swing over bed</i>	mm	ø520
	Max. volteo sobre el carro / <i>Max. swing over carriage</i>	mm	ø210
	Max. diámetro de torneado / <i>Max. turning diameter</i>	mm	ø165
	Max. longitud de torneado / <i>Max. turning length</i>	mm	480
	Paso de barra / <i>Bar capacity</i>	mm	ø60
Cabezal/ Header	Potencia motor principal / <i>Main motor power</i>	Kw	20,5
	Agujero del husillo / <i>Spindle bore</i>	mm	ø71
	Nariz del husillo / <i>Spindle nose</i>		A2-6
	Velocidad del husillo / <i>Spindle speed</i>	rpm	5000
Avances/ Feeds	Avances rápidos en X/Z/R / <i>X/Z/R axis Feeds</i>	mm	24/24/24
	Husillo a bolas eje X/ <i>X-axis ball screw</i>	ø/paso	ø32/10
	Husillo a bolas eje Z/ <i>Z-axis ball screw</i>	ø/paso	ø32/10
	Husillo a bolas eje R / <i>R-axis ball screw</i>	ø/paso	ø32/10
	Recorridos ejes X/Z/R / <i>Travels X/Z/R axes</i>	Kw	190/520/450
	Potencia servo motor ejes X/Z/R / <i>Power servo motors X/Z/R axis</i>	Kw	1,8/1,8/1,8
	Par servomotores ejes / <i>Torque servo motors axis: X/Z/R</i>	Nm	11/11/11
Contrapunto/ Tailstock	Diámetro de la caña / <i>Quill diameter</i>	mm	ø85
	Cono morse caña / <i>Morse taper of quill</i>	CM/MT	CM5
Torreta/Turret	Nº htas motorizadas / <i>Nº of live tool positions</i>		12 BMT45
	Velocidad de giro / <i>Live tool speed</i>	rpm	0°-6000/90°-4000
	Potencia / <i>Power</i>	Kw	2,7
	Par Máximo / <i>Maximum torque</i>	Nm	10
Medidas/ Measures	Dimensiones (Lar X Anc X alt) / <i>Dimensions (LxWxH)</i>	mm	2525x1810x1750
	Peso / <i>Weight</i>	kg	3500

EQUIPAMIENTO ESTÁNDAR: STANDARD EQUIPMENT:

Control CNC :
Fanuc 0iTF Plus

Pantalla 15" táctil
15" touch screen

Fanuc Manual guide I

Volante electrónico
Electronic handwheel

Aire acondicionado en cuadro eléctrico
Air conditioning in electrical cabinet

Cabezal tipo electromandrino de 5.000 rpm
Built-in spindle type 5.000 rpm

Potencia del cabezal 20,5 Kw
Power spindle 20,5 Kw

Torreta con hta. motorizada BMT45
Live tool turret BMT45

Contrapunto programable
Programmable tailstock

Brazo medidor de herramienta Tool presetter

Recogedor de piezas
Parts catcher

Interfaz Avanza-barras
Bar feeder interface

Extractor de viruta tipo cadena
Chain-type chip conveyor

Refrigerante con bomba de alta presión 10 bar
Coolant with high-pressure pump 10 bar

Plato hidráulico pasante de 8"
Hydraulic through-hole chuck 8"

2 Portaherramientas axial motorizado
Motorized axial tool holders

2 Portaherramientas radial motorizado
Motorized radial tool holders

Separador aceite/refrigerante
Oil/coolant separator

EQUIPAMIENTO OPCIONAL: OPTIONAL EQUIPMENT:

Control CNC :
Siemens 828D (Shop Turn)

Avanza barras
Bar feeder

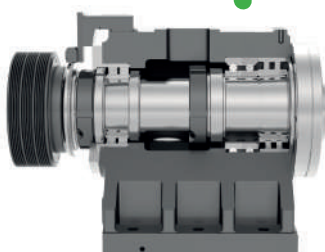
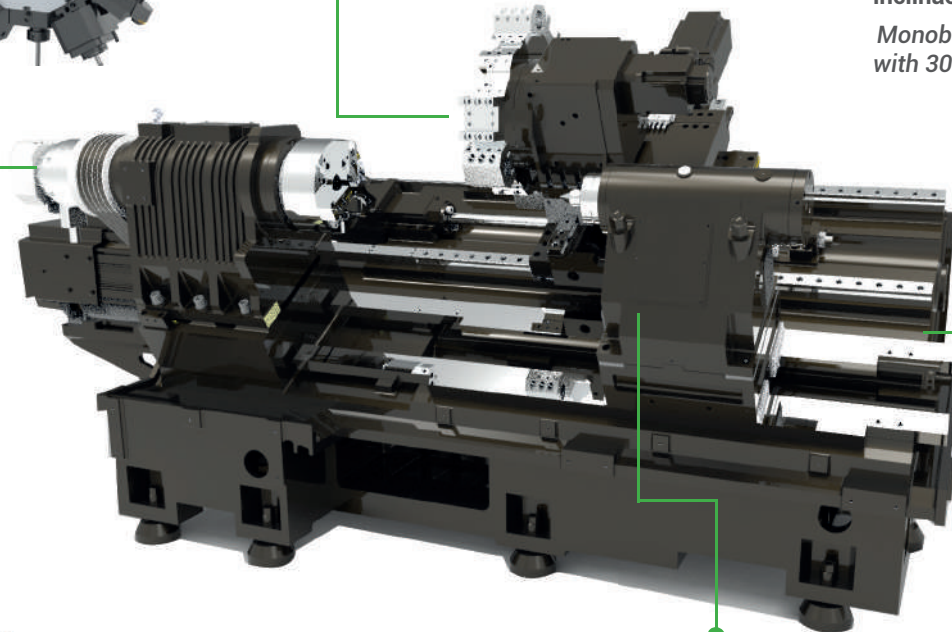


Recogedor de piezas
Parts catcher

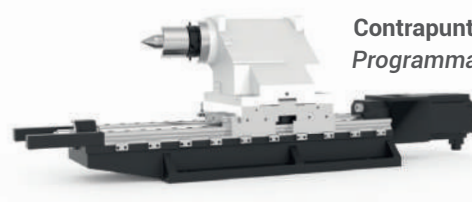


Torreta con 12 htas. motorizado BMT65
Turret with 12 motorized tools BMT65

Bancada Monoblock con inclinación de 30°
Monoblock bedplate with 30° inclination



Velocidad del husillo 3000 rpm
Spindle speed 3000 rpm



Contrapunto programable
Programmable Tailstock

CNC slant bed lathe with motorized tool

		Unidad Unity	SBL78M	SBL713M
Capacidad/ Capacity	Max. volteo sobre la bancada / <i>Max. swing over bed</i>	mm		ø650
	Max. volteo sobre el carro / <i>Max. swing over carriage</i>	mm		ø400
	Max. diámetro de torneado / <i>Max. turning diameter</i>	mm	ø400	ø380
	Max. longitud de torneado / <i>Max. turning length</i>	mm	800	1300
	Paso de barra / <i>Bar capacity</i>	mm		ø75
Cabezal/ Header	Potencia motor principal / <i>Main motor power</i>	Kw		15
	Agujero del husillo / <i>Spindle bore</i>	mm		ø92
	Nariz del husillo / <i>Spindle nose</i>			A2-8
	Velocidad del husillo / <i>Spindle speed</i>	rpm		3000
Avances/ Feeds	Avances rápidos en X/Z/R / <i>X/Z/R axis Feeds</i>	mm	24/24/24	24/24/15
	Husillo a bolas eje X/ <i>X-axis ball screw</i>	ø/paso		ø40/10
	Husillo a bolas eje Z/ <i>Z-axis ball screw</i>	ø/paso		ø40/12
	Husillo a bolas eje R / <i>R-axis ball screw</i>	ø/paso		ø32/10
	Recorridos ejes X/Z/R / <i>Travels X/Z/R axes</i>	Kw	280/820/740	280/1300/1150
	Potencia servo motor ejes X/Z/R/ <i>Power servo motors X/Z/R axis</i>	Kw		3/3/1,8
	Par servomotores ejes / <i>Torque servo motors axis: X/Z/R</i>	Nm		20/20/11
Contrapunto/ Tailstock	Diámetro de la caña / <i>Quill diameter</i>	mm		ø85
	Cono morse caña / <i>Morse taper of quill</i>	CM/MT		5
Torrete/Turret	Nº htas motorizadas / <i>Nº of live tool positions</i>			12 BMT65
	Velocidad de giro / <i>Rotational speed</i>	rpm		0°-6000/90°-4000
	Potencia / <i>Power</i>	Kw		4,5
	Par Máximo / <i>Maximum torque</i>	Nm		10
Medidas/ Measures	Dimensiones (Lar X Anc X alt) / <i>Dimensions (LxWxH)</i>	mm	3365×2190×1800	3900×2200×1850
	Peso / <i>Weight</i>	kg	5500	6500

EQUIPAMIENTO ESTÁNDAR: STANDARD EQUIPMENT:

Control CNC :
Fanuc 0iTF Plus

Pantalla 15" táctil
15" touch screen

Fanuc Manual guide I

Volante electrónico
Electronic handwheel

Aire acondicionado en cuadro eléctrico
Air conditioning in electrical cabinet

Cabezal con transmisión correas de 3.000 rpm
Header with 3.000 rpm belt-drive

Potencia del cabezal 15 Kw
Power spindle 15 Kw

Torrete con hta. motorizada BMT65
Live tool turret BMT65

Contrapunto programable
Programmable tailstock

Brazo medidor de herramienta Tool presetter

Recogedor de piezas
Parts catcher

Interfaz Avanza-barras
Bar feeder interface

Extractor de viruta tipo cadena
Chain-type chip conveyor

Refrigerante con bomba de alta presión 10 bar
Coolant with high-pressure pump 10 bar

Plato hidráulico pasante de 10"
Hydraulic through-hole chuck 10"

2 Portaherramientas axial motorizado
Motorized axial tool holders

2 Portaherramientas raial motorizado
Motorized radial tool holders

Separador aceite/refrigerante
Oil/coolant separator

EQUIPAMIENTO OPCIONAL: OPTIONAL EQUIPMENT:

Control CNC :
Siemens 828D (Shop Turn)

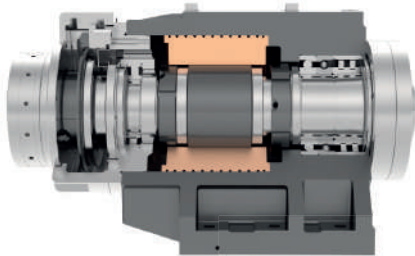
Avanza barras
Bar feeder



Brazo medidor de herramienta
Tool presetter

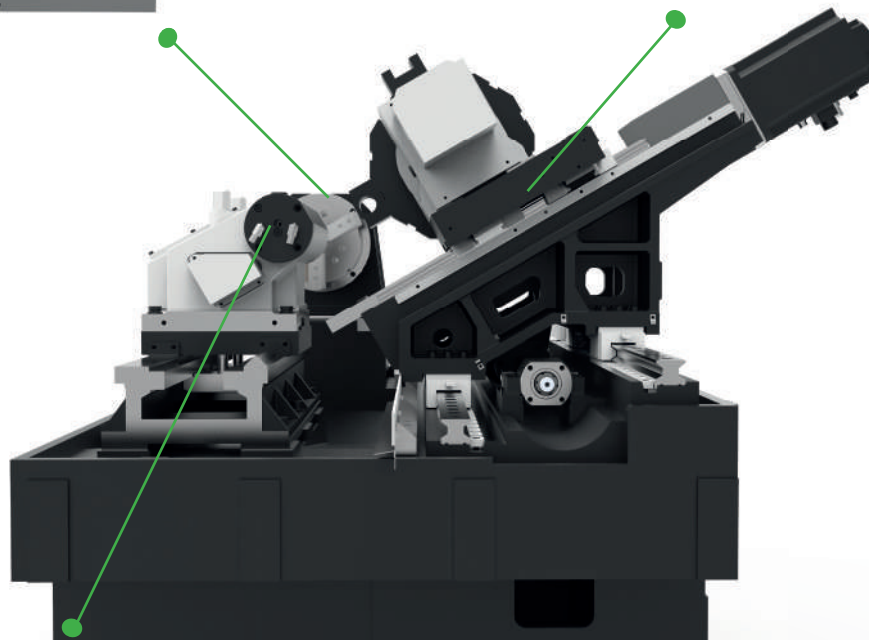


Cabezal tipo electromandrino de 5000 rpm
Electrospindle head at 5000 rpm



Eje Y para realizar operaciones completas de fresado

Y-axis for complete milling operations



Subhusillo tipo electromandrino, que permite acabar la cara amarrada en el husillo principal

Subspindle, an electrospindle type, allowing finishing the part's face clamped in the main spindle.

CNC lathe with slant bed, motorized tool, Y-axis, and subspindle

		Unidad Unity	SBL66MYS
Capacidad/ Capacity	Max. volteo sobre la bancada / <i>Max. swing over bed</i>	mm	ø550
	Max.volteo sobre el carro / <i>Max. swing over carriage</i>	mm	ø450
	Max. diámetro de torneado / <i>Max. turning diameter</i>	mm	ø340
	Max. longitud de torneado / <i>Max. turning length</i>	mm	500
	Paso de barra / <i>Bar capacity</i>	mm	ø60
Cabezal/ Header	Potencia motor principal / <i>Main motor power</i>	Kw	20,5
	Agujero del husillo / <i>Spindle bore</i>	mm	ø71
	Nariz del husillo / <i>Spindle nose</i>		A2-6
	Velocidad del husillo / <i>Spindle speed</i>	rpm	5000
Ejes X/Z/Y/W axis	Avances ejes X/Z/Y/W / <i>X/Z/Y/W axis Feeds</i>	mm	24/24/10/24
	Husillo a bolas eje X / <i>X-axis ball screw</i>	ø/paso	ø32/10
	Husillo a bolas eje Z / <i>Z-axis ball screw</i>	ø/paso	ø36/10
	Husillo a bolas eje Y / <i>Y-axis ball screw</i>	ø/paso	ø32/10
	Husillo a bolas eje W / <i>W-axis ball screw</i>	ø/paso	ø36/10
	Recorridos ejes X/Z/Y/W / <i>X/Z/Y/W axes Travels</i>	mm	220/600/±50/550
	Potencia servomotores ejes / <i>Servo motors power X/Z/Y/W axis</i>	Kw	3/3/2,5/2,5
Subhusillo/ Subheader	Torque servomotes ejes. / <i>Torque servo motors axis X/Z/Y/W</i>	Nm	20/20/20/20
	Potencia motor principal / <i>Main motor power</i>	Kw	2,5
	Agujero Subhusillo / <i>Spindle bore</i>	mm	48
	Nariz subhusillo / <i>Spindle nose</i>		A2-5
Torreta/ Turret	Velocidad subhusillo / <i>Spindle speed</i>	rpm	4000
	Nº htas motorizadas / <i>Nº of live tool positions</i>		12 BMT55
	Velocidad de giro / <i>Rotational speed</i>	rpm	6000
	Potencia / <i>Power</i>	Kw	3,7
Medidas/ Measures	Par Máx./ <i>Maximum torque</i>	Nm	10
	Dimensiones (Lar X Anc X Alt) / <i>Dimensions (LxWxH)</i>	mm	3330×2080×2130
	Peso / <i>Weight</i>	kg	4500

EQUIPAMIENTO ESTÁNDAR: STANDARD EQUIPMENT:

Control CNC :
Fanuc OiTF Plus

Pantalla 15" táctil
15" touch screen

Fanuc Manual guide I

Volante electrónico
Electronic handwheel

Aire acondicionado en cuadro eléctrico
Air conditioning in electrical cabinet

Cabezal tipo electromandrino de 5.000 rpm
Built-in spindle type 5.000 rpm

Potencia del cabezal 20,5 Kw
Power spindle 20,5 Kw

Torreta con hta. motorizada BMT55
Live tool turret BMT55

Extractor de viruta tipo cadena
Chain-type chip conveyor

Refrigerante con bomba de alta presión 10 bar
Coolant with high-pressure pump 10 bar

Plato hidráulico pasante de 8"
Hydraulic through-hole chuck 8"

Plato hidráulico de 6" para el subhusillo
Hydraulic chuck 6" for the subspindle

2 Portaherramientas axial motorizado
Motorized axial tool holders

2 Portaherramientas raial motorizado
Motorized radial tool holders

Separador aceite/refrigerante
Oil/coolant separator

EQUIPAMIENTO OPCIONAL: OPTIONAL EQUIPMENT:

Control CNC :
Siemens 828D (Shop Turn)

Avanza barras
Bar feeder



Lleva tu producción a otro nivel / Take your production to the next level

Vurcon ofrece soluciones de automatización para tu taller de mecanizado. Desde brazos robóticos hasta sistemas de carga y descarga tipo gantry con almacén de piezas.

Vurcon offers automation solutions for your machining workshop. From robotic arms to gantry-type loading and unloading systems with parts storage.







Blanco Macael S/N,
03670 Monforte del Cid (Alicante) Spain
Phone: +34 966 662 296 Mail: cnc@vurcon.com
www.vurcon.com