

MUELAS CON MANGO

Las **muelas con mango** son perfectas para el desbaste de piezas moldeadas de acero rápido (HSS), así como para el lijado de cordones de soldadura en las construcciones de acero. Se caracterizan por:

- Gran capacidad de arranque y buenas propiedades de rectificado.
- Tiempo de lijado más corto.
- Ideal para el mecanizado de superficies y cantos

Formas diferentes disponibles para distintas **aplicaciones**:



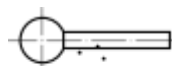
ZY: CILINDRICA
AGUJEROS Y RADIOS



KE: CONICAS
ESQUINAS Y
SUPERFICIES



SP: OJIVAL
AGUJEROS PEQUEÑOS



KU: ESFERICAS
CONTORNO Y
DESBARBADO



A15
LIJADO DE BISELES

MUELAS CILINDRICAS (ZY)



Mango 3 x 30 mm

CÓDIGO	MEDIDA (DxL)	REFERENCIA	CÓDIGO	MEDIDA (DxL)	REFERENCIA
741150020510	2 x 5	ZY 0205 3 ADW 100 M5V	741150061306	6 x 13	ZY 0613 3 ADW 60 M5V
741150030610	3 x 6	ZY 0306 3 ADW 100 M5V	741150081004	8 x 10	ZY 0810-3 ADW 46M5V
741150040806	4 x 8	ZY 0408 3 ADW 60 M5V	741150081604	8 x 16	ZY 0816 3 ADW 46 M5V
741150040810	4 x 8	ZY 0408 3 ADW 100 M5V	741150081608	8 x 16	ZY 0816 3 ADW 80 M5V
741150051006	5 x 10	ZY 0510 3 ADW 60 M5V	741150101304	10 x 13	ZY 1013 3 ADW 46 M5V

Mango 6 x 40 mm

CÓDIGO	MEDIDA (D x L)	REFERENCIA	CÓDIGO	MEDIDA (DxL)	REFERENCIA
741151030610	3 x 6	ZY 0306 6 ADW 100 M5V	741151163206	16 x 32	ZY 1632 6 ADW 60 M5V
741151040806	4 x 8	ZY 0408 6 ADW 60 M5V	741151202503	20 x 25	ZY 2025 6 ADW 30 M5V
741151051006	5 x 10	ZY 0510 6 ADW 60 M5V	741151202506	20 x 25	ZY 2025 6 ADW 60 M5V
741151061306	6 x 13	ZY 0613 6 ADW 60 M5V	741151203203	20 x 32	ZY 2032 6 ADW 30 M5V
741151081008	8 x 10	ZY 0810 6 ADW 80 M5V	741151250604	25 x 06	ZY 2506 6 ADW 46 M5V
741151081604	8 x 16	ZY 0816 6 ADW 46 M5V	741151252503	25 x 25	ZY 2525 6 ADW 30 M5V
741151101306	10 x 13	ZY 1013 6 ADW 60 M5V	741151253203	25 x 32	ZY 2532 6 ADW 30 M5V
741151102004	10 x 20	ZY 1020 6 ADW 46 M5V	741151320803	32 x 08	ZY 3208 6 ADW 30 M5V
741151132004	13 x 20	ZY 1320 6 ADW 46 M5V	741151322002	32 x 20	ZY 3220 6 ADW 24 M5V
741151162003	16 x 20	ZY 1620 6 ADW 30 M5V	741151323202	32 x 32	ZY 3232 6 ADW 24 M5V
741151163203	16 x 32	ZY 1632 6 ADW 30 M5V	741151400604	40 x 06	ZY 4006 6 ADW 46 M5V

MUELAS CÓNICAS (KE)

Mango 6 x 40 mm

CÓDIGO	MEDIDA (DxL)	REFERENCIA
741153102504	10 x 25	KE 1025 6 ADW 46 M5V
741153164504	16 x 45	KE 1645 6 ADW 46 M5V
741153202003	20 x 20	KE 2020 6 ADW 30 M5V
741153203203	20 x 32	KE 2032 6 ADW 30 M5V
741153252503	25 x 25	KE 2525 6 ADW 30 M5V
741153254503	25 x 45	KE 2545 6 ADW 30 M5V



MUELAS OJIVALES (SP)

Mango 6 x 40 mm

CÓDIGO	MEDIDA (DxL)	REFERENCIA
741155030630	3 x 6	SP 0306 6 AR100 O5V
741155051026	5 x 10	SP 0510 6 AR60 O5V
741155081604	8 x 16	SP 0816 6 ADW 46 M5V
741155132004	13 x 20	SP 1320 6 ADW 46 M5V
741155203203	20 x 32	SP 2032 6 ADW 30 M5V
741155205023	20 x 50	SP 2050 6 ADW 30 M5V



MUELAS ESFÉRICAS (KU)

Mango 3 x 30 mm

CÓDIGO	MEDIDA (DxL)	REFERENCIA
741156000330	3	KU 03 3 AR 100 O5V
741156000526	5	KU 05 3 AR 60 O5V
741156001024	10	KU 10 3 AR 46 O5V

Mango 6 x 40 mm

CÓDIGO	MEDIDA (DxL)	REFERENCIA
741157001024	10	KU 10 6 AR 46 O5V
741157001324	13	KU 13 6 AR 46 O5V
741157001623	16	KU 16 6 AR 30 O5V
741157002023	20	KU 20 6 AR 30 O5V
741157002523	25	KU 25 6 AR 30 O5V
741157003222	32	KU 32 6 AR 24 O5V



MUELAS LAPICERO (A15)

Mango 6 x 40 mm

CÓDIGO	MEDIDA (DxL)	REFERENCIA
741159156006	6 x 27	A 15 6 AR 60 O5V
741159156010	6 x 27	A 15 6 AR 100 O5V

