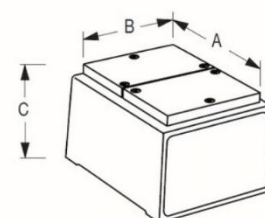


DESMAGNETIZADOR DE SOBREMESA

- ✓ **Ideales para talleres**, eliminan el magnetismo remanente de componentes, herramientas, tornillos, rodamientos, etc.
- ✓ La pieza a desmagnetizar se coge con la mano y se pasa por encima del aparato.
- ✓ **Servicio intermitente**, **no pueden estar conectados durante más de 10 minutos.**
- ✓ Incorporan un termostato que los desconecta cuando alcanzan la temperatura máxima admisible (70°C)



CÓDIGO	A mm	B mm	C mm	INTENS. A	POTEN.V.A	PESO (Kg)
6110610160	160	120	115	1,3	286	5,5
6110610220	220	170	122	3	660	12

DESMAGNETIZADOR PORTATIL

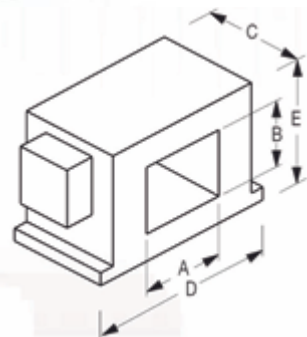
- ✓ **Para eliminar el magnetismo remanente en piezas grandes.**
- ✓ **Servicio intermitente**, **no pueden estar conectados durante más de 10 minutos.**
- ✓ Incorporan un termostato que los desconecta cuando alcanzan la temperatura máxima admisible (60°C)



CÓDIGO	A mm	B mm	C mm	INTENS. A	POTEN.V.A	PESO (Kg)
6110620230	230	170	110	7,1	1560	5

DESMAGNETIZADOR DE TUNEL

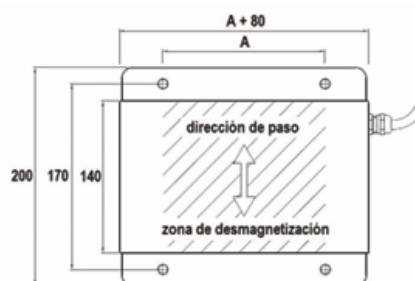
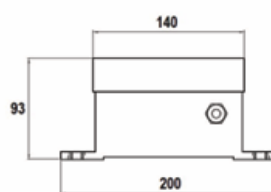
- ✓ Diseñados para **servicio continuo**, pueden estar **permanentemente conectados**.
- ✓ Adecuados para **procesos automáticos** en los que existe un flujo de material.
- ✓ Las piezas a desmagnetizar pasan por el **interior del aparato**.



CÓDIGO	A mm	B mm	C mm	D mm	E mm	INTENS. A	POTEN. V.A	PESO (Kg)
6110630050	50	50	100	307	236	3.9	900	15
6110630150	150	60	200	323	166	3.6	794	27
6110630200	200	100	200	415	240	10.5	2066	45

DESMAGNETIZADOR DE BAJO MESA

- ✓ Diseñados para **servicio continuo**, pueden estar **permanentemente conectados**.
- ✓ Se suelen colocar debajo de una cinta transportadora por la que pasan las piezas
- ✓ Adecuados para procesos automáticos en los que existe un flujo de material



CÓDIGO	DIMENSIONES EFECTIVAS			DIMENSIONES TOTALES			AGUJEROS FIJACION		POTENCIA V.A
	A mm	B mm	C mm	A+80 mm	B mm	C mm	X mm	Y mm	
6110640150	150	140	-	230	140	93	150	170	470
6110640200	200	140	93	280	140	93	150	170	560
6110640250	250	140	93	330	140	93	200	170	720
6110640300	300	140	93	380	140	93	250	170	880